



humbee
time for more

Digitale Effizienz im Maschinenverleih:

humbee equipment rental

Der neue Alltag im Maschinenverleih

Maschinenverleiher haben täglich eine Vielzahl an Herausforderungen zu bewältigen: Verfügbarkeiten müssen stimmen, Transporte zuverlässig laufen, Rückgaben sauber dokumentiert werden – und das alles unter hohem Zeitdruck.

In der Realität ist das jedoch schwierig: Informationen liegen in verschiedenen Tools, Excel-Tabellen oder auf Papier. Daten sind verstreut, Suchvorgänge dauern zu lange und ständige Rückfragen blockieren Abläufe. Gleichzeitig steigen Erwartungen an Geschwindigkeit, Transparenz und Zuverlässigkeit.

Viele Maschinenverleiher haben bereits eine Branchelösung im Einsatz – diese ist aber oft in die Jahre gekommen und erfüllt die Anforderungen nur lückenhaft.



humbee: Die Plattform für einen durchgängig digitalisierten Verleihprozess

Mit humbee equipment rental steuern Maschinenverleiher alle Abläufe in einem System – von der Anfrage über die Angebotserstellung und Transportplanung bis zur Rückgabe und Rechnungsstellung. Statt Insellösungen, Excel-Tabellen und Medienbrüchen bietet humbee eine zentralisierte, cloudbasierte Plattform, die:

- Geräte, Kunden, Fahrer, Werkstatt und Administration verbindet
- Prozesse automatisiert, Fehler reduziert und Abläufe beschleunigt
- Echtzeitdaten für schnelle Entscheidungen bereitstellt
- Mobil nutzbar und überall verfügbar ist

humbee in der Praxis: Die wichtigsten Vorteile für Maschinenverleiher



Anfragen- & Angebotsmanagement

humbee unterstützt bei der Bearbeitung von Anfragen und der Angebotskalkulation:

- Echtzeitverfügbarkeit aller Maschinen
- Individuell abbildbare Preislogik
- Kundenindividuelle Konditionen inkl. Rabatte
- Nahtlose Datenübergabe an Ihr ERP-System



Optimierte Transportplanung

Transportplanung läuft mit humbee komplett digital:

- Fahraufträge erstellen und direkt den Fahrern zuweisen
- Änderungen automatisch an Beteiligte übermitteln
- Tages- und Tourübersicht für jeden Fahrer
- Live-Maschinenstandort dank Integration der Telematik-Dienste der Maschinenhersteller



Werkstatt & Wartung

humbee unterstützt Werkstattsprozesse bei:

- Planung von Wartungsintervallen
- Reparaturaufträgen
- Ersatzteilverwaltung
- Maschinenstatus



Disposition

Die Kalender- und Maschinenansicht zeigt auf einen Blick:

- Welche Maschinen frei, reserviert oder vermietet sind
- Wer welches Gerät angemietet oder reserviert hat
- Laufzeiten & Einsatzdauer
- Geplante Transporte



Rückgabeprozesse & Schäden

Die Rückgabe erfolgt strukturiert und sicher:

- Digitales Rückgabeprotokoll
- Fotos mit Zeitstempel
- Digitale Signatur
- Im Schadensfall Weiterleitung an die Werkstatt oder Versicherung



Telematik & Live-Standort

Telematikdaten ermöglichen maximale Transparenz:

- GPS-Standort
- Batteriestand
- Betriebsstunden
- Bewegungsverlauf

Intelligente Unterstützung im Alltag: Der humbee Copilot

Künstliche Intelligenz ist nur dann ein Gewinn, wenn sie im Arbeitsalltag wirklich hilft. Der humbee Copilot unterstützt Verleiher genau dort, wo Zeit verloren geht oder Informationen fehlen:

- 🟡 **Analyse und Auswertung** von Dokumenten
- 🟡 **KI-gestützte Assistenz** zur schnellen Erstellung von Angeboten, Arbeitsaufträgen oder E-Mails
- 🟡 **Prozesswissen auf Abruf:** Unterstützung bei Workflows und Automatisierung
- 🟡 **Intelligente Empfehlungen** z. B. bei Wartungen, Schadensfällen oder Priorisierungen



„Wir freuen uns jeden Tag mit humbee zu arbeiten. Unsere Prozesse und das Aufgabenmanagement im Unternehmen sind durch humbee deutlich effizienter geworden.“

Stefan Hundrup

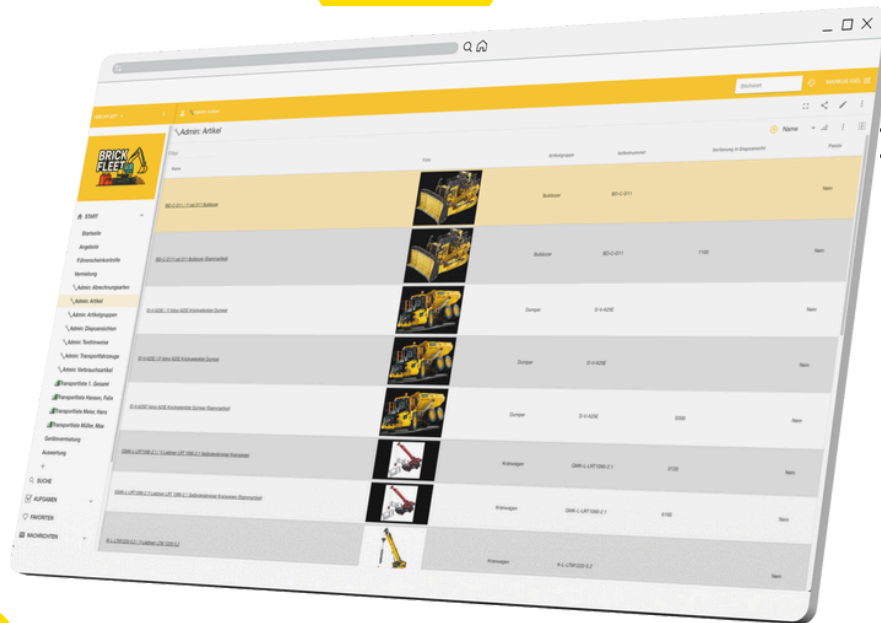
Geschäftsführer Hundrup Arbeitsbühnen-Vermietung GmbH & Co. KG



Alles in einem System: Ohne teure Zusatzmodule

Der humbee equipment rental deckt alle zentralen Verleihprozesse ab, darunter:

- Disposition
- Angebot & Auftrag
- Transport
- Rückgabe & Schäden
- Werkstattprozesse
- Dokumentenmanagement
- Kommunikation & E-Mail
- Termin- & Aufgabenmanagement
- Flottenmanagement
- KI-Unterstützung durch den humbee Copilot



Wir entwickeln gemeinsam
Lösungen für fehlende
Schnittstellen

Das sagen unsere Kunden über humbee:



Schauen Sie sich unsere
Kundenstimmen auf YouTube an.

Warum Maschinenverleiher humbee lieben



Ein System statt Tool-Wildwuchs

DMS, Disposition, Kommunikation, Abrechnung & Werkstattprozesse zentral vereint



Transparent

Alle Beteiligten sind jederzeit informiert



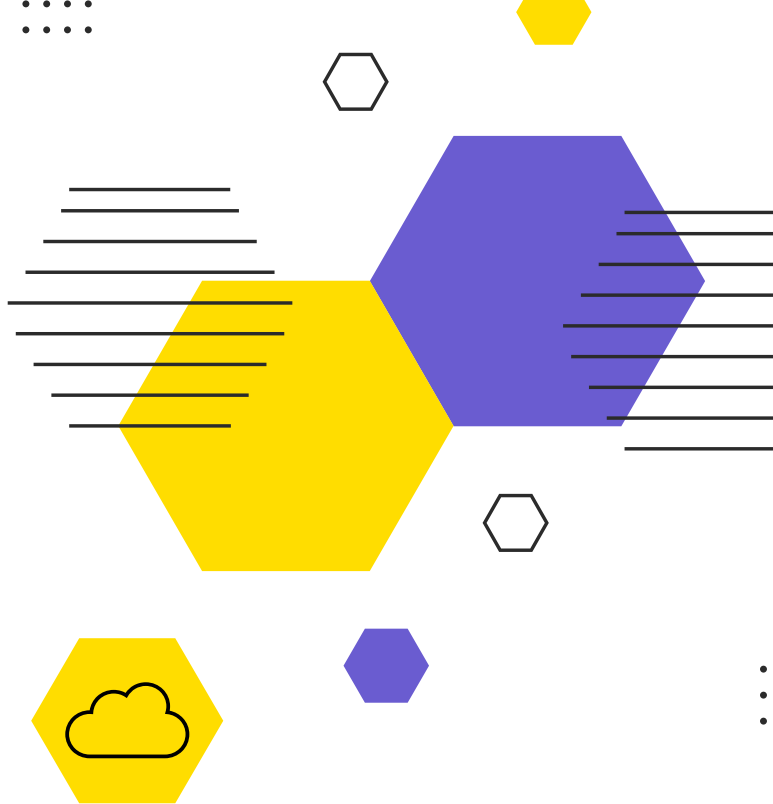
Alle Beteiligten sind jederzeit informiert

Weniger Rückfragen, klarere Abläufe, bessere Übersicht



Rechtssicher & GoBD-konform

Dokumentation, Archivierung und elektronische Signaturen



Cloudbasiert

Keine Server, keine Installation, Zugriff von überall



Flexibel anpassbar

humbee passt sich Ihrem Unternehmen an und bildet auf Wunsch auch weitere interne Prozesse, wie z. B. Personalprozesse oder Aufgabenmanagement ab

Weitere Informationen:



Lesen Sie weitere Informationen zu unserer Branchenlösung für Maschinenverleih.

Messbare Erfolge aus der Praxis

Gemeinsam mit der Hundrup
Arbeitsbühnen-Vermietung GmbH & Co. KG
entwickelt und ist dort bereits produktiv im
Einsatz. Die Ergebnisse sprechen für sich:

35%

Arbeitserleichterung

4 Tage

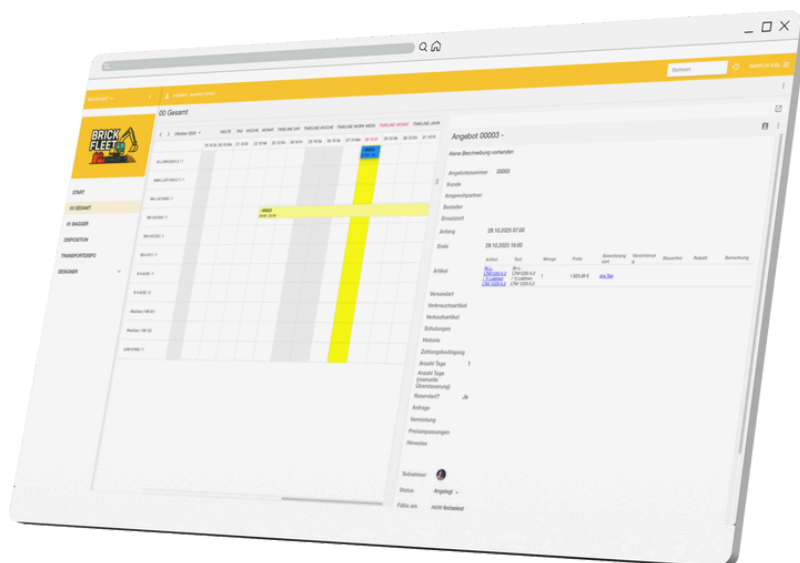
Zeitgewinn – jeden Monat

70%

weniger Prüfaufwand in der
Rechnungsprüfung

Digitalisierung lohnt sich, wenn die Software
Ihren Alltag wirklich versteht.

Unsere Playlist rund um humbee für den Maschinenverleih



humbee

time for more



**Jetzt Kontakt aufnehmen und
Prozesse vereinfachen**



+49 2150 7098 434



info@humbee.de